

# KALENDARZ PRZEDSIĘBIORCY

1	2	3	4	5	6	7 rozliczenie karty podatkowej
8	9	10 składki ZUS (jeśli nie zatrudniasz pracowników)	11	12	13	14
15 -składki ZUS (jeśli zatrudniasz pracowników) -VAT-UE	16	17	18	19	20 -rozliczenie ryczałtu -zaliczki na podatek dochodowy -zaliczki od pracodawcy na podatek dochodowy	21
22	23	24	25 -VAT -VAT-UE	26	27	28
29	30	31				

**Pamiętaj**, że na zmianę formy opodatkowania masz czas do **20 stycznia** danego roku podatkowego.

**do 7 dnia miesiąca** rozliczają się podatnicy będący na karcie podatkowej (wyjątkiem jest podatek za grudzień, płacony do 28 grudnia).

**do 10 dnia miesiąca** termin opłacania składek na ubezpieczenia społeczne, ubezpieczenie zdrowotne i Fundusz Pracy, za miesiąc poprzedni.

Termin ten dotyczy osób płacących składki sam za siebie.

**do 15 dnia miesiąca** (wersja papierowa) **lub do 25 dnia** (wersja elektroniczna) rozlicza się VAT UE za miesiąc poprzedni (w przypadku rozliczenia kwartalnego do 15/25 dnia miesiąca następującego po miesiącu zakańczającym kwartał).

**do 15 dnia miesiąca** termin opłacania składek na ubezpieczenia społeczne, ubezpieczenie zdrowotne i Fundusz Pracy oraz/lub Fundusz Gwarantowanych Świadczeń Pracowniczych, za miesiąc poprzedni. Termin ten dotyczy osób płacących składki za zatrudnionych pracowników.

**do 20 dnia miesiąca** płaci się zryczałtowany podatek od przychodów ewidencjonowanych (za grudzień w terminie złożenia zeznania).

**do 20 dnia miesiąca** wpłaca się zaliczki na podatek dochodowy od osób prowadzących działalność gospodarczą na zasadach ogólnych.

**do 20 dnia miesiąca** pracodawca / zleceniodawca przekazuje zaliczki na podatek dochodowy od wypłaconych w poprzednim miesiącu należności z tytułu umów o pracę, umów zlecenia, o dzieło itd.

**do 25 dnia miesiąca** rozlicza się podatek VAT i składa formularz VAT-7, a w przypadku podatników rozliczających podatek VAT kwartalnie, rozlicza się go do 25 dnia każdego miesiąca następującego po kwartale.

W kalendarzu przedstawiono wybrane podstawowe terminy związane z prowadzeniem działalności.

Lubuska Fundacja Zachodnie Centrum Gospodarcze  
ul. Targowa 9  
66-400 Gorzów Wielkopolski  
tel. 95 720 87 19

Izba Rzemiosła i Przedsiębiorców  
ul. Obotrycka 8 (2 piętro)  
66-400 Gorzów Wielkopolski  
tel. 95 720 60 77, 95 720 77 60  
irgorzow.pl

Cech Rzemieślników i Przedsiębiorców  
w Gorzowie Wlkp.  
ul. Obotrycka 8  
66-400 Gorzów Wielkopolski  
tel. 95 720 20 31  
cech-gorzow.pl

Zachodnia Izba Przemysłowo-Handlowa  
ul. Kazimierza Wielkiego 1  
66-400 Gorzów Wielkopolski  
tel. 95 739 03 11  
ziph.pl

Lubuska Organizacja Pracodawców  
ul. Jagiellończyka 17/1  
66-400 Gorzów Wlkp.  
tel. 95 722 75 30  
lp.wsb.gorzow.pl

Agencja Rozwoju Regionalnego S.A.  
ul. Kazimierza Wielkiego 1  
66-400 Gorzów Wlkp.  
tel. 95 739 03 16  
region.zgora.pl

Lubuski Fundusz Pożyczkowy  
ul. Chopina 14  
65-001 Zielona Góra  
tel. 68 329 78 31  
lfp.region.zgora.pl

Powiatowa Stacja Sanitarno-Epidemiologiczna  
ul. Mickiewicza 12B  
66-400 Gorzów Wlkp.  
tel. 95 722 60 57  
edu.wsse.gorzow.pl

Wojewódzki Inspektorat Inspekcji Handlowej  
ul. Jagiellończyka 8  
66-400 Gorzów Wlkp.  
tel. 95 7225 731  
tel./fax 95 7200 770  
ihgorzow.ires.pl

Państwowa Inspekcja Pracy  
Oddział w Gorzowie Wlkp.  
ul. Mościckiego 6  
66-400 Gorzów Wlkp.  
tel. 95 722 32 96  
zielonagora.pip.gov.pl



JAK  
ZAŁOŻYĆ  
SWÓJ  
WŁASNY  
BIZNES

GORZOWSKI PRZEWODNIK POCZĄTKUJĄCEGO  
PRZEDSIĘBIORCY - KROK PO KROKU

## ZANIM ZAREJESTRUJESZ DZIAŁALNOŚĆ

1 Powiatowy Urząd Pracy



Jeżeli jesteś osobą **bezrobotną**, posiadasz **kwalifikacje** bądź **doświadczenie** zawodowe możesz uzyskać środki na rozpoczęcie działalności:

- dotację Urzędu Pracy,
- pożyczkę w ramach Programu „Pierwszy biznes – Wsparcie w starcie II”.

### WIĘCEJ INFORMACJI:

Powiatowy Urząd Pracy w Gorzowie Wlkp.  
ul. Franciszka Walczaka 110  
tel. 95 736 06 40; 95 736 06 43  
zigo@praca.gov.pl  
[gorzow.praca.gov.pl](http://gorzow.praca.gov.pl)

2 Urząd Skarbowy

Zastanów się w jakiej formie chcesz prowadzić działalność?

- jednoosobowa działalność gospodarcza
- spółka cywilna

Jaką formę opodatkowania wybierzesz?

- karta podatkowa (KP)
- ryczałt ewidencjonowany (PPE)
- zasady ogólne (PIT)
- podatek liniowy (PPL)

3 Zakład Ubezpieczeń Społecznych

Podlegasz pod ZUS czy KRUS?

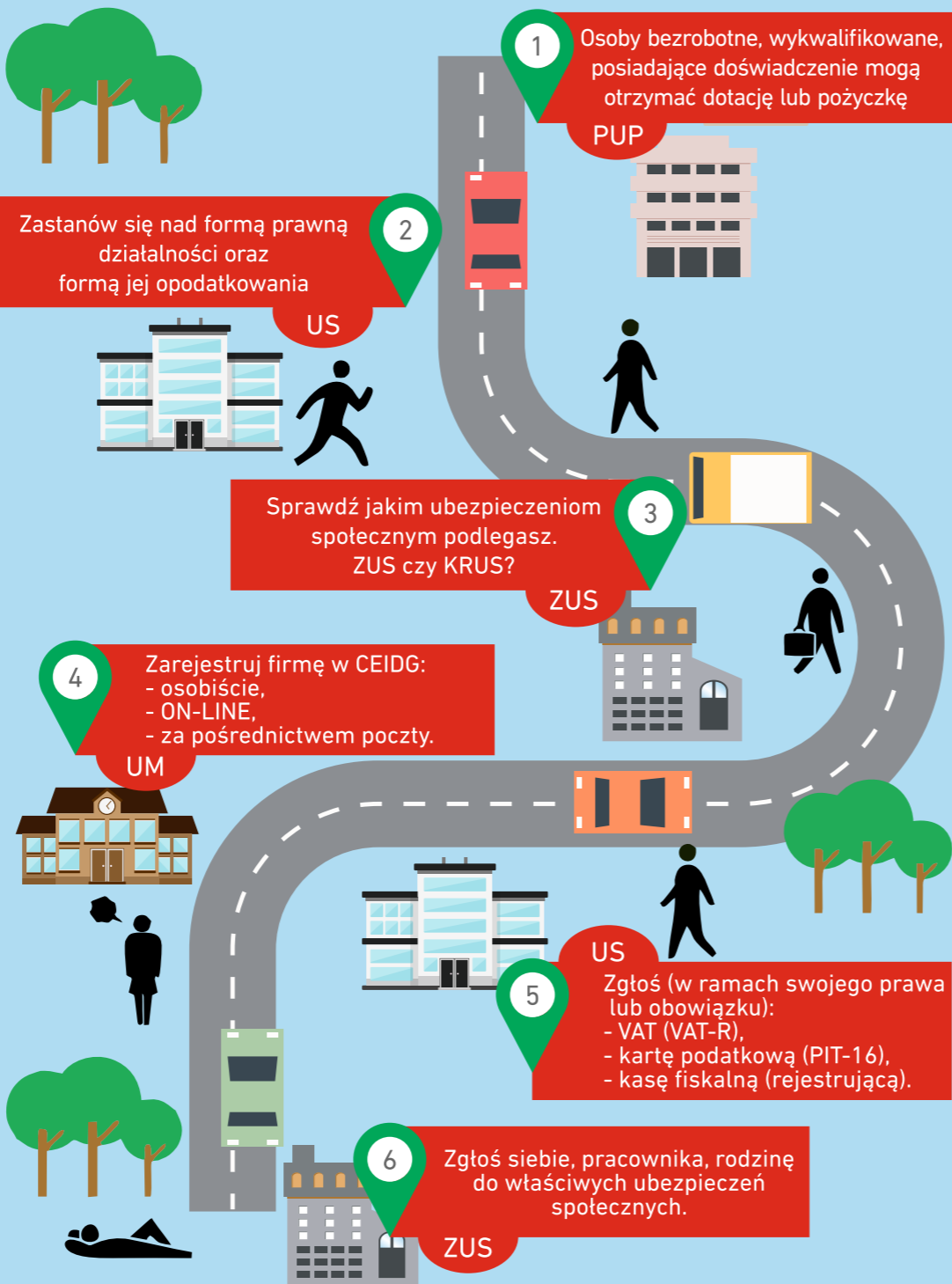
Obowiązek podlegania ubezpieczeniom społecznym zależy od tego czy:

- posiadasz więcej niż jeden tytuł do ubezpieczeń społecznych,
- podlegasz ubezpieczeniu społecznemu rolników,
- posiadasz uprawnienia do emerytury lub renty innej niż renta z tytułu niezdolności do pracy.

Urząd Miasta

Zanim zarejestrujesz działalność w CEIDG (Centralna Ewidencja i Informacja o Działalności Gospodarczej):

- przemyśl nazwę firmy,
- wybierz PKD (jest to kod wybranego przez Ciebie rodzaju wykonywanej działalności gospodarczej).



## REJESTRACJA DZIAŁALNOŚCI

4 Urząd Miasta Gorzowa Wielkopolskiego



Firmę możesz zgłosić:

1. w dowolnym urzędzie gminy,
2. przez internet - [www.firma.gov.pl](http://www.firma.gov.pl)
  - z podpisem elektronicznym – bez konieczności osobistego udawania się do urzędu,
  - bez podpisu elektronicznego – wypełniasz formularz on-line i podpisujesz go w ciągu 7 dni w obecności urzędnika – dopiero wtedy firma zostanie zarejestrowana!
3. listem poleconym (podpis potwierdzony przez notariusza).

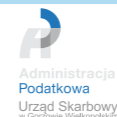
Obowiązkiem Urzędu jest:

- zgłoszenie firmy do Urzędu Statystycznego (zostanie automatycznie nadany numer REGON),
- przekazanie danych do US (jeżeli nie posiadasz numeru NIP Urząd nada go dla Ciebie),
- zgłoszenie przedsiębiorcy jako płatnika składek do ZUS.

WIĘCEJ INFORMACJI:

Urząd Miasta Gorzowa Wlkp.  
Wydział Obsługi Inwestora i Biznesu  
ul. Sikorskiego 3-4,  
tel. 95 735 55 98, 95 735 55 48,  
[przedsiębiorcy@um.gorzow.pl](mailto:przedsiębiorcy@um.gorzow.pl)  
[gorzow.pl](http://gorzow.pl) oraz [firma.gov.pl](http://firma.gov.pl)

5 Urząd Skarbowy



**KARTĘ PODATKOWĄ** zgłoś przed rozpoczęciem działalności (PIT-16).

**Zarejestruj się jako podatnik VAT** – dotyczy osób, na których spoczywa obowiązek rejestracji na VAT oraz osób, które dobrowolnie chcą podlegać rejestracji VAT.

**Zarejestruj kasę fiskalną (rejestrującą)** - dotyczy osób, które mają obowiązek ewidencjonowania na kasie fiskalnej już od 1 transakcji oraz osób, które chcą zarejestrować kasę przed przekroczeniem 20.000 zł obrotu na rzecz osób fizycznych nieprowadzących działalności gospodarczej. Po przekroczeniu tego warunku kasa staje się obowiązkowa!

Jeśli nie dokonałeś wyboru formy opodatkowania we wniosku CEIDG – dokonaj go **do dnia uzyskania pierwszego przychodu** (za wyjątkiem karty podatkowej, której wybór należy zgłosić w US przed rozpoczęciem działalności gospodarczej).

Zmiana formy opodatkowania nie jest możliwa w ciągu roku podatkowego. Będzie to możliwe dopiero od następnego roku podatkowego do dnia 20 stycznia.

WIĘCEJ INFORMACJI:

Urząd Skarbowy w Gorzowie Wielkopolskim  
ul. Jagiellończyka 10  
tel. 95 711 57 42  
[us802@lu.mofnet.gov.pl](mailto:us802@lu.mofnet.gov.pl)

Krajowa Informacja Podatkowa  
tel. 801 055 055  
z tel. komórkowego 22 330 03 30  
[finanse.gov.pl](http://finanse.gov.pl)

6 Zakład Ubezpieczeń Społecznych



W ciągu 7 dni od rozpoczęcia prowadzenia działalności zgłoś się do ZUS

Jeżeli jesteś początkującym przedsiębiorcą możesz opłacać składki na preferencyjnych warunkach przez okres 24 miesięcy kalendarzowych od dnia rozpoczęcia wykonywania tej działalności – dodatkowe informacje uzyskasz w ZUS.

WIĘCEJ INFORMACJI:

ZUS Oddział w Gorzowie Wielkopolskim  
ul. Sikorskiego 42  
tel. 22 560 16 00  
[zus.pl](http://zus.pl)

WAŻNE

Informacje zawarte w niniejszej ulotce mają charakter poglądowy i edukacyjny. Partnerzy projektu dołożyli wszelkich starań, aby dane były rzetelne, wyczerpujące i aktualne, ale nie ponoszą odpowiedzialności za skutki prawne działań podjętych w konkretnym stanie faktycznym na podstawie informacji zawartych w niniejszej ulotce.

Wymagania formalno-prawne związane z rejestracją i prowadzeniem działalności zawarte są w powszechnie obowiązujących aktach prawnych. Pełną informację na temat obowiązków związanych z prowadzeniem działalności gospodarczej można uzyskać u partnerów projektu.

PARTNERZY  
PROJEKTU



URZĄD MIASTA  
GORZOWA WIELKOPOLSKIEGO



ZAKŁAD  
UBEZPIECZEŃ  
SPOŁECZNYCH